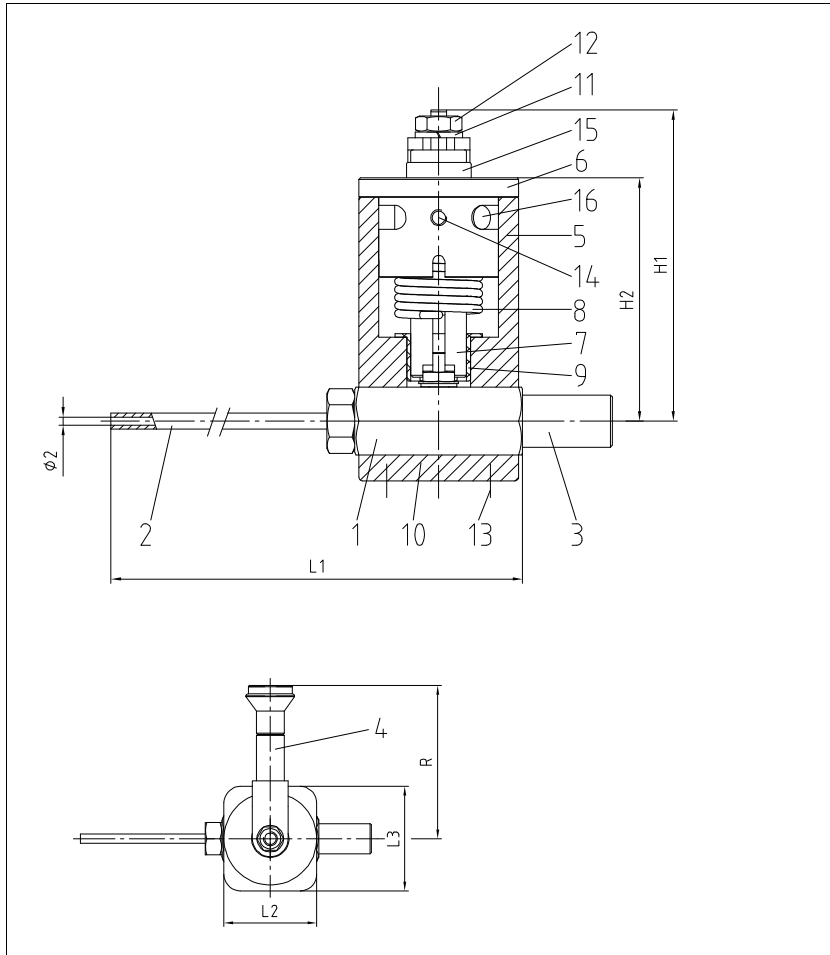


# KLEINKUGELHAHN

TYP 300 P, ¼“, PN 63  
mit Federschließeinheit TYP 43



**Kleinkugelhahn mit Muffen  
Innengewinde nach EN 10226-1 mit  
eingeschraubtem Anschweißnippel  
Probenahmeröhrchen mit 2mm  
Innendurchmesser  
Baulänge Werkstandard**

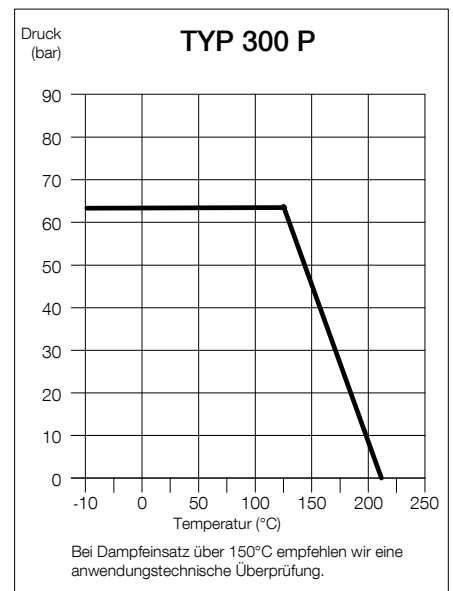
#### Ausschreibungstext:

Einteiliger Probenahmekugelhahn, Innengewinde nach EN 10226-1 mit eingeschraubtem Anschweißnippel, Probenahmeröhrchen mit 2mm Innendurchmesser, ausblassichere Schaltwelle, Gehäuse aus rost- und säurebeständigem Feinguss (1.4408), ohne Buntmetallteile, mit aufgebauter Federschließeinheit, automatisches Schließen über Federkraft nach Loslassen des Handhebels sowie Einrasten des Hebels in Ruhestellung gegen unbeabsichtigtes Betätigen.

Bezeichnung: TYP 300 P

Typ: TYP 300 P-1.4408

Nr.	Bezeichnung	Werkstoff
1	Kugelhahn	1.4408
2	Probenahmeröhrchen	1.4571
3	Anschweißnippel	1.4571
4	Handhebel mit Raster	1.4301
5	Gehäuse-Oberteil	1.4408
6	Deckel	1.4408
7	Welle	1.4305
8	Feder	1.4310
9	Lagerbuchse	EP
10	Gehäuse-Unterteil	1.4408
11	Federring	1.4310
12	Sechskantmutter	A2
13	Innensechskantschraube	A2
14	Linsenkopfschraube	A2
15	Lager	EP
16	Bolzen	1.4305



#### Dimensionen

DN	Baumaße (mm)					
	L1	L2	L3	H1	H2	R
¼"	150	40	45	80	62	64

#### Bestellbeispiel:

TYP 300 P, ¼“, PN 63, 1.4408  
mit Federschließeinheit TYP 43